



Telepítési tájékoztató

Szabadon álló széfek

FONTOS!

A széf telepítése előtt olvassa el ezt az általános tájékoztatót! Kérjük, a széfhez tartozó konkrét MABISZ minősítésben feltüntetett telepítési előírásokról is mindenképpen tájékozódjon.

További információt a szabadon álló széfekről honlapunk következő oldalán talál: www.szefguru.hu/infotar/magyarazatok/magaban-allo-szef (az oldal felkereséséhez használhatja a lap tetején elhelyezett QR-kódot is).

SZABADON (MAGÁBAN) ÁLLÓ SZÉFEK

A széfek között különbséget kell tenni aszerint, hogy falba építhető, vagy önmagában, szabadon álló változatokról van e szó.

A szakszerű telepítés minden esetben alapkövetelmény.

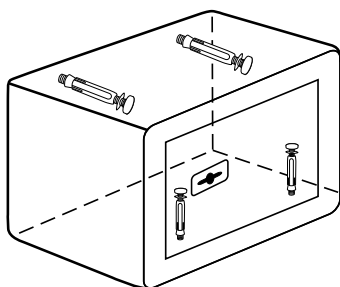
A szabadon álló változatok számos beépítési lehetőséget kínálnak a széfben található rögzítési pontoknak és a rögzítő csavaroknak (dübeleknek) köszönhetően. Egy szabadon álló széf

- falra szerelhető,
- padlóhoz rögzíthető,
- polcra erősíthető,
- bútorba, szekrénybe építhető,
- egyéb helyre telepíthető.

Általános utasítások

Habár a bútorszéfek elhelyezése a falba építhető változatokhoz képest szabadabb, a lehetséges megoldások számosabbak, a széfek telepítésekor a következőket kell figyelembe venni:

- az értéktárolót közvetlenül betonhoz kell rögzíteni;
- a padlóhoz történő rögzítés a legfontosabb;
- lehetőleg a falhoz történő rögzítést is alkalmazni kell;
- megfelelő erősségű és hosszúságú rögzítő csavarokat kell használni.



A rögzítéssel kapcsolatos utasítások

FIGYELEM! Minden 1000 kg önsúly alatti értéktárolót rögzíteni kell. Szakszerű rögzítés nélkül a szekrény nem nyújt megfelelő biztonságot. A biztosító rögzítés nélküli szerkényt általában nem fogad el.

A rögzítés minőségének az egyes MABISZ besorolási kategóriák szerint a következőknek kell megfelelnie:

A, AA, S1, B, S2, C, D kategória: *standard rögzítés;* 5 000 N (500 kg) lefeszítő erőnek ellenálló rögzítés.

E, G, I, K, M, N, O kategória: *megerősített rögzítés;* 10 000 N (1 000 kg) lefeszítő erőnek ellenálló rögzítés.

Bármely kategória esetén a magában álló széfeket épületszerkezeti tartóelemhez kell rögzíteni.

A magában álló széfelekhez gyári tartozékként érkező fém rögzítő dübelek a legtöbb esetben alkalmasak a megfelelő ellenállású rögzítéshez. A nagyon alacsony árfekvésű, általában távol-keleti származású széfeknél előfordul, hogy a gyári rögzítő dübel alkalmatlan a feladatra.

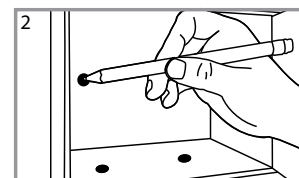
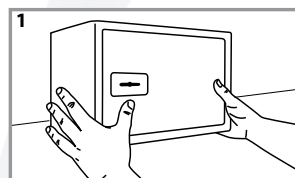
Amennyiben kétsége merül fel a rögzítő dübel alkalmasságát illetően, kollégáink készséggel adnak tanácsot az ügyben, illetve ajánlanak jó minőségű, megbízhatóan rögzítő fém dübelt.

A szabadon álló széfek telepítési folyamata

1. Helyezze a széfet a beszerelési pozícióba, ahova majd azt telepíteni szeretné.

Ha lehetőség van rá a széfet a padlóhoz és a falhoz is rögzítse. Ügyeljen rá, hogy a telepítési helyen ne haladjon villamos, gáz, vagy egyéb közüzemi vezeték.

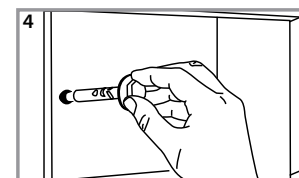
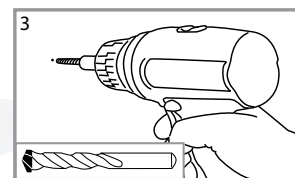
2. Egy ceruzával jelölje ki a lyukak helyét mind a falon, mind a padlón.



3. Vegye el a széfet a beszerelési pozícióból és fúrjon lyukakat az imént bejelölt pontokon (ügyeljen arra, hogy beton fúrására alkalmas fúrófejet használjon).

A rögzítő csavaroknak (dübeleknek) megfelelő átmérőjű fúrófejet alkalmazzon.

4. Helyezze vissza a széfet a beszerelési pozícióba és illessze be a rögzítőcsavarokat, a kifúrt lyukakba a széf belsején keresztül.



5. Egy erre alkalmas kulcs segítségével húzza meg a rögzítő csavarokat.

